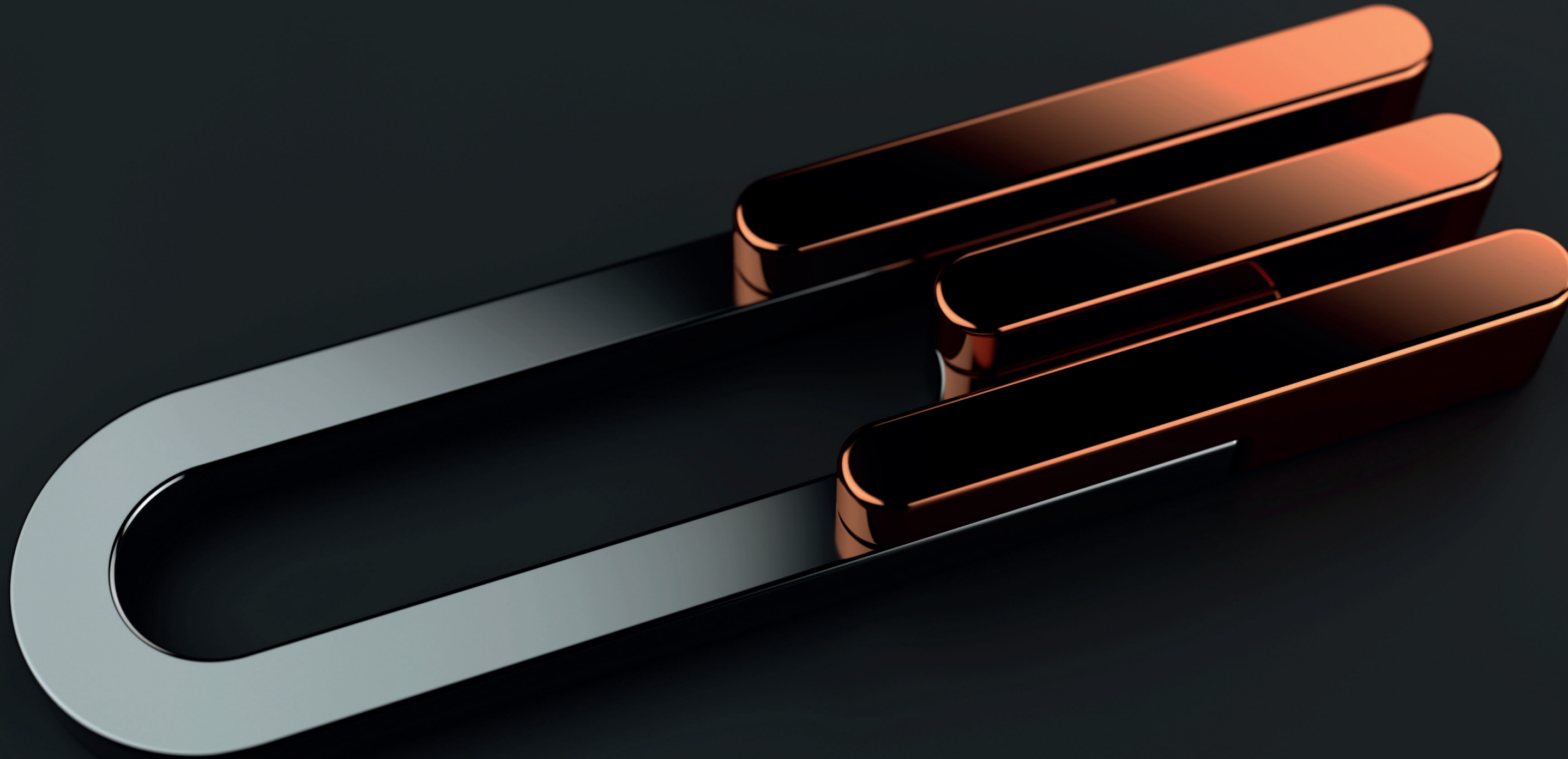


**avantgarde**  
ACOUSTIC



## Переосмысление совершенства

G3 означает «Поколение 3». Это линейка акустики, которая является преемницей серии XD. Начало было положено с оригинальными моделями поколения 1 еще в 1993 году, и полное обновление модельного ряда произошло всего лишь второй раз за 30 лет.

В серии G3 мы довели принцип бионического рупора до совершенства. Высокоэффективный рупор с почти неограниченным КПД и широким диапазоном частот.

Расширяемые с помощью активных модулей iTRON<sup>AA</sup> с интегрированными функциями беспроводной сети наши акустические системы используют патентованную технологию

Game Changer, которая с помощью идеально организованного магнитного потока обеспечивает точность контроля колебания диффузоров.

Электроника размещена в легко заменяемых технологических модулях, что позволяет расширять или модернизировать систему даже спустя много лет.

Добро пожаловать в новую серию G3.

## Ключевые моменты

- Новое поколение излучателей Evolution<sup>AA</sup> с расширенной динамикой и улучшенным звучанием.
- Инновационные твитеры XT2 и XT3 с новыми длинноходными рупорами и расширенным частотным диапазоном супертвитера с рекордно низкими искажениями.
- Фазолинейная копланарная конфигурация акустических центров излучателей способствует достижению небывалой объемности и глубины звучания.
- NatureCap<sup>AA</sup> — современный суперконденсатор с высокими техническими и звуковыми характеристиками.
- Схема электронного предохранителя E-Fuse в качестве стандартного оснащения для точной передачи импульсных звуков.
- Возможна комплектация патентованным активным модулем ITRON<sup>AA</sup> для идеального контроля вибрации диффузоров и чистоты звучания.
- Дополнительная возможность организации сети для прямой потоковой передачи контента Tidal<sup>®</sup>, Spotify<sup>®</sup>, DLNA<sup>®</sup>, Roon<sup>®</sup>, Airplay<sup>®</sup> и других сервисов для создания удобной музыкальной системы.
- Оригинальная конструкция с перспективной модульной технологией для простой модернизации электронных схем излучателей.
- Корпус с отделкой рояльным лаком, новые элегантные варианты расцветки и дизайна делают возможной индивидуальную конфигурацию акустики вашей мечты.



UNO SD

DUO SD

DUO ST

# UNO SD

## НАШЕ САМОЕ КОМПАКТНОЕ РЕШЕНИЕ

Новаторство поражает воображение: Компактный рупорный динамик с очень высоким качеством звучания. Утонченный и в то же время сдержанный внешний вид с хорошо продуманным техническим оснащением. Знакомьтесь — модель UNO SD.

Едва поступив в продажу, наша классическая серия рупорной акустики сразу же заняла такие высокие позиции, что до сих пор остается вне конкуренции.

### дополнительно МОДУЛЬНАЯ ТЕХНОЛОГИЯ G3

- Модульная технология с многоконтактным соединением Power Connector
- Возможность модернизации с помощью дополнительных модулей
- Создание задела на будущее за счет удобства перехода на новую технологию

### дополнительно РАЗДЕЛИТЕЛЬНЫЙ ФИЛЬТР G3

- Технология Spheric Low Cut
- Камера воздушного фильтра AirGate
- Обновленный конденсатор NatureCap
- Схема PolarisationPlus 3-го поколения

### дополнительно ПОЛНОСТЬЮ АКТИВНЫЙ МОДУЛЬ ITRON

- Технология усиления тока (заявка на патент подана)
- Симметричная однотактная схема без отрицательной обратной связи
- Прямой контроль ускорения мембраны

### дополнительно БЕСПРОВОДНОЙ МОДУЛЬ ПОТОКОВОЙ ПЕРЕДАЧИ

- Совместимость с Tidal®, Spotify®, DLNA®, Roon®, Airplay®
- ЦАП с высоким разрешением и технологией Velvet Sound™
- Подключение по линии питания (PLC) через электрическую сеть
- Вход TrueAnalog

### ОКОНЕЧНЫЙ КАСКАД ДЛЯ НЧ-ДИНАМИКА G3-500

- Мощность 500 Вт
- Активные фильтры с процессорным управлением
- Новый пользовательский интерфейс G3 для программирования

### ВЫСОКОЭФФЕКТИВНЫЙ ПРЕДОХРАНИТЕЛЬ E-FUSE

## КОПЛАНАРНАЯ КОНФИГУРАЦИЯ

## НОВЫЕ ЦВЕТОВЫЕ РЕШЕНИЯ

- Глянцевая отделка
- Глянцевая металлическая отделка
- Шелковисто-матовая отделка
- Суперматовая отделка

## ДУХПОЗИЦИОННЫЙ ВЫКЛЮЧАТЕЛЬ И СВЕТОДИОД

## ГЛЯНЦЕВАЯ ОТДЕЛКА РОЯЛЬНЫМ ЛАКОМ

## СЧ-ИЗЛУЧАТЕЛЬ XM1

- Новый улучшенный динамик XM1 Evolution
- Уровень звукового давления 107 дБ, импеданс 18 Ом, технология Omega
- Сферический рупор СЧ-динамика 500 мм

## БЛОК СУПЕРТВИТЕРА XT2

- Новый 160-мм рупор ВЧ-динамика длиной 145 мм
- Новый улучшенный динамик XT2 Evolution
- Кольцевая диафрагма с двухсторонним подвесом
- Расширенный частотный диапазон до 22 000 Гц

## НЧ-ДИНАМИК XB10

- Новый 10-дюймовый динамик XB10 с подвижной звуковой катушкой диаметром 152 мм
- Плотность потока 1,15 Тесла при длине подвижной звуковой катушки 480 мм
- Композитный диффузор из длинноволокнистой бумаги и углеродного волокна

## МЕХАНИЧЕСКИЕ ОПОРЫ С ШИПАМИ

- Регулировка угла наклона с шагом 7,5 градусов
- Алюминиевый литой элемент демпфирующего устройства
- Высокоточные литые шипы с обработкой на станке с ЧПУ

# DUO SD

НОВАЯ СТРАНИЦА В МИРЕ ЗВУЧАНИЯ DUO

Усечение не всегда означает отказ от развития. Зачастую под усечением подразумевается осознание важности того, что именно является наиболее существенным. Иначе говоря, концентрация. Модель DUO SD с НЧ-динамиком Single Drive — это квинтэссенция того, что превращает акустическую систему в идеальный вариант для знакомства с «классическим звучанием» серии DUO.

Слегка уменьшенные внешние размеры, тщательно продуманная конструкция. Максимум удовольствия от прослушивания.

## МОДУЛЬНАЯ ТЕХНОЛОГИЯ G3

- Модульная технология с многоконтактным соединением Power Connector
- Возможность последующей модернизации с помощью дополнительных модулей
- Создание задела на будущее за счет удобства перехода на новую технологию

## РАЗДЕЛИТЕЛЬНЫЙ ФИЛЬТР G3

- Технология Spheric Low Cut
- Камера воздушного фильтра AirGate
- Обновленный конденсатор NatureCap
- Схема PolarisationPlus 3-го поколения

дополнительно

## ПОЛНОСТЬЮ АКТИВНЫЙ МОДУЛЬ ITRON

- Технология усиления тока (заявка на патент подана)
- Симметричная однотактная схема без отрицательной обратной связи
- Прямой контроль ускорения мембраны

дополнительно

## БЕСПРОВОДНОЙ МОДУЛЬ ПОТОКОВОЙ ПЕРЕДАЧИ

- Совместимость с Tidal®, Spotify®, DLNA®, Roon®, Airplay®
- ЦАП с высоким разрешением и технологией Velvet Sound™
- Подключение по линии питания (PLC) через электрическую сеть
- Вход TrueAnalog

## ОКОНЕЧНЫЙ КАСКАД ДЛЯ НЧ-ДИНАМИКА G3-500

- Мощность 500 Вт
- Активные фильтры с процессорным управлением
- Новый пользовательский интерфейс G3 для программирования

## ВЫСОКОЭФФЕКТИВНЫЙ ПРЕДОХРАНИТЕЛЬ E-FUSE

## КОПЛАНАРНАЯ КОНФИГУРАЦИЯ

## НОВЫЕ ЦВЕТОВЫЕ РЕШЕНИЯ

- Глянцевая отделка
- Глянцевая металлическая отделка
- Шелковисто-матовая отделка
- Суперматовая отделка

## ДВУХПОЗИЦИОННЫЙ ВЫКЛЮЧАТЕЛЬ И СВЕТОДИОД

## ГЛЯНЦЕВАЯ ОТДЕЛКА РОЯЛЬНЫМ ЛАКОМ

## СЧ-ДИНАМИК XM2

- Новый улучшенный динамик XM2 DUO Evolution
- Уровень звукового давления 107 дБ, импеданс 18 Ом, технология Omega
- Сферический рупор СЧ-динамика 670 мм

## БЛОК СУПЕРТВИТЕРА XT2

- Новый 160-мм рупор ВЧ-динамика длиной 145 мм
- Новый улучшенный динамик XT2 Evolution
- Кольцевая диафрагма с двухсторонним подвесом
- Расширенный частотный диапазон до 22 000 Гц

## НЧ-ДИНАМИК XB10

- Новый 10-дюймовый динамик XB10 с подвижной звуковой катушкой диаметром 152 мм
- Плотность потока 1,15 Тесла при длине подвижной звуковой катушки 480 мм
- Композитный диффузор из длинноволокнистой бумаги и углеродного волокна

## МЕХАНИЧЕСКИЕ ОПОРЫ С ШИПАМИ

- Регулировка угла наклона с шагом 7,5 градусов
- Алюминиевый литой элемент демпфирующего устройства
- Высокоточные литые шипы с обработкой на станке с ЧПУ

# DUO GT

ЛУЧШАЯ ИЗ МОДЕЛЕЙ DUO, КОГДА-ЛИБО СОЗДАННЫХ НАМИ

DUO GT «Grande Twin» — это третья эволюционная ступень рупорной системы, которая присутствует в портфолио Avantgarde Acoustic с 1993 года. Проверенная инновационная архитектура сферического рупора в сочетании с улучшенным СЧ-излучателем XM2, новым супертвитером XT3 производства TRIO и НЧ-динамиком XB12 с огромной подвижной звуковой катушкой SPACENORN.

Суть та же, что и 30 лет назад, но система обрела другой темперамент — более энергичный, спортивный, напористый. Лучшая модель DUO за всю историю производства.

## МОДУЛЬНАЯ ТЕХНОЛОГИЯ G3

- Модульная технология с многоконтактным соединением Power Connector
- Возможность модернизации с помощью дополнительных модулей
- Создание задела на будущее за счет удобства перехода на новую технологию

## РАЗДЕЛИТЕЛЬНЫЙ ФИЛЬТР G3

- Технология Spheric Low Cut
- Камера воздушного фильтра AirGate
- Обновленный конденсатор NatureCap
- Схема PolarisationPlus 3-го поколения

## ПОЛНОСТЬЮ АКТИВНЫЙ МОДУЛЬ ITRON

- Технология усиления тока (заявка на патент подана)
- Симметричная однотактная схема без отрицательной обратной связи
- Прямой контроль ускорения мембраны

## БЕСПРОВОДНОЙ МОДУЛЬ ПОТОКОВОЙ ПЕРЕДАЧИ

- Совместимость с Tidal®, Spotify®, DLNA®, Roon®, Airplay®
- ЦАП с высоким разрешением и технологией Velvet Sound™
- Подключение по линии питания (PLC) через электрическую сеть
- Вход TrueAnalog

## ОКОНЕЧНЫЙ КАСКАД ДЛЯ НЧ-ДИНАМИКА G3-1000

- Мощность 1000 Вт
- Активные фильтры с процессорным управлением
- Новый пользовательский интерфейс G3 для программирования

## ВЫСОКОЭФФЕКТИВНЫЙ ПРЕДОХРАНИТЕЛЬ E-FUSE

## КОПЛАНАРНАЯ КОНФИГУРАЦИЯ

## НОВЫЕ ЦВЕТОВЫЕ РЕШЕНИЯ

- Глянцевая отделка
- Глянцевая металлическая отделка
- Шелковисто-матовая отделка
- Суперматовая отделка

## ДВУХПОЗИЦИОННЫЙ ВЫКЛЮЧАТЕЛЬ И СВЕТОДИОД

## ГЛЯНЦЕВАЯ ОТДЕЛКА РОЯЛЬНЫМ ЛАКОМ

## СЧ-ИЗЛУЧАТЕЛЬ XM2

- Новый улучшенный динамик XM2 DUO Evolution
- Уровень звукового давления 107 дБ, импеданс 18 Ом, технология Omega
- Сферический рупор СЧ-динамика 670 мм

## ВЧ-ДИНАМИК REFERENCE XT3

- Новый 200-мм рупор высокочастотного динамика длиной 176 мм
- Новый улучшенный супертвитер XT3 Evolution
- Кольцевая диафрагма с двухсторонней подвеской
- Расширенный частотный диапазон до 28 000 Гц

## НЧ-ДИНАМИК XB12

- 2 новых 12-дюймовых динамика XB12 с подвижной звуковой катушкой диаметром 152 мм
- Плотность потока 1,15 Тесла при длине подвижной звуковой катушки 480 мм
- Композитный диффузор из длинноволокнистой бумаги и углеродного волокна

## МЕХАНИЧЕСКИЕ ОПОРЫ С ШИПАМИ

- Регулировка угла наклона с шагом 7,5 градусов
- Алюминиевый литой элемент демпфирующего устройства
- Высокоточные литые шипы с обработкой на станке с ЧПУ



**avantgarde**  
ACOUSTIC